

GRUVER – i verden



- i Norge -



**- og i
Porsanger?**



Australia – urangruve i nasjonalpark!



Australia – protest mot urangruve



Australia – etter asbestgruve



Kingsrose – avtale med BHP



BHP – damkatastrofe i Brasil



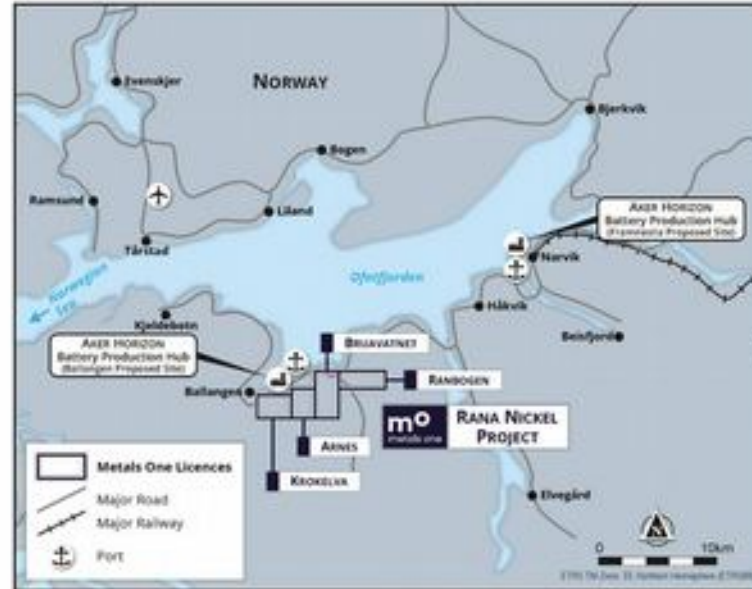
Kingsrose – gullgruve i Indonesias regnskog



Kingsrose – Ballangen

Highlights

- ✓ Proven potential for massive sulphide Ni-Cu-Co mineralisation
- ✓ Disseminated and net textured/semi-massive to massive nickel and copper sulphide mineralisation phases have been identified within Råna intrusion
- ✓ Råna intrusion analogous to Voisey's Bay world-class Ni-Cu-PGE deposit
- ✓ Directors believe underexplored using modern methods, technology and deposit models – no exploration or evaluation since 2007
- ✓ Project encircles previously producing underground Bruvann Mine
- ✓ 37 km by main road from Narvik deep-water port - ice-free all year
- ✓ Kingsrose (ASX: KRM) to earn up to 75% over eight years, through staged expenditure of up to A\$15m



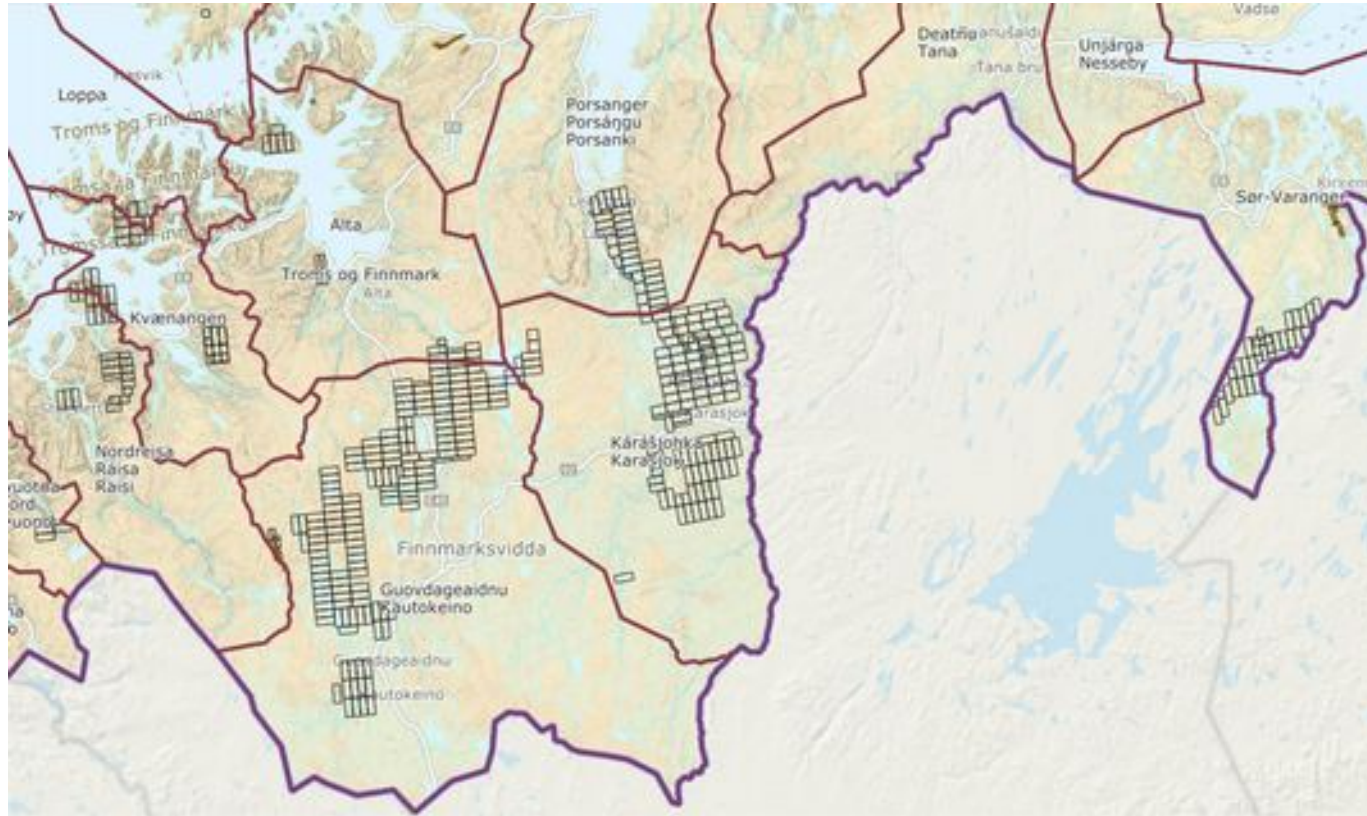
Miljøvennlige gruver i Sverige



Miljøvennlige gruver i Finland



Leiteretter i Finnmark



Elkem Tana kvartsittgruve



Biedjovággi – etterpå



Kvalsund – Nussir



Gruver i Nord-Norge

Tana: Kvartsitt

Alta: Nefelinsyenitt, skifer

Guovdageaidnu: Fuchsitt

Senja: Grafitt

Rana: Jern

Brønnøy: Kalkstein

Konkrete planer om gruve

Sør-Varanger: Gjenoppstart av jerngruve

Tana: Stor utvidelse av kvartsgruve

Kvalsund: Kobber

Sulitjelma: Kobber

Bindal: Gull

Rana: Kvarts

Guovdageaidnu: Kobber og gull

Aktiv leiting og begynnende gruveplaner

Porsanger: Kobber, nikkel, palladium, gull ++

Kvænangen: Kobber ++

Senja: Grafitt (utvidelse)

Narvik: Kobber, nikkel

Sortland, Meløy: grafitt

++++